

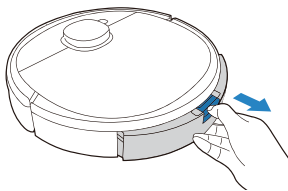


OZMO™ Pro
Ghid de pornire rapidă

Notă:

1. Cu oscilația electrică care curăță de până la 480 de ori pe minut, OZMO™ Pro poate fi folosit în zone cu concentrație mare de murdărie sau praf.
2. Înainte de a instala OZMO™ Pro, asigurați-vă că toate contactele sunt bine uscate.
3. Evitați utilizarea OZMO™ Pro pe covor.

1 Îndepărtați sistemul de mop OZMO™ preinstalat



3 Adăugați apă

* Pentru a prelungi durata de viață a OZMO™ Pro, este recomandat să utilizați apă purificată sau apă dedurizată.

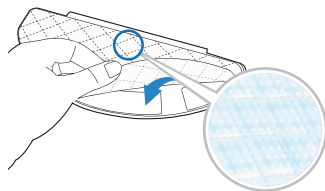
* Nu înmuiați OZMO™ Pro în apă.



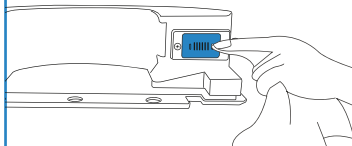
2 Atașați laveta de curățare de unică folosință

* Atașați doar laveta de curățare de unică folosință la OZMO™ Pro. Laveta de curățare din microfibră, lavabilă/reutilizabilă nu este compatibilă cu OZMO™ Pro.

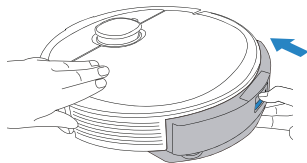
Când atașați laveta de curățare de unică folosință, asigurați-vă că partea pufoasă este atașată pe placa lavetei de curățare, iar partea punctată este orientată spre exterior.



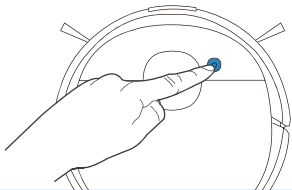
4 Uscați bine contactele



5 Instalați OZMO™ Pro

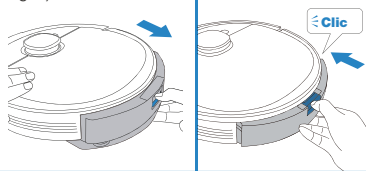


6 Începeți să curățați cu mopul



7 Îndepărtați OZMO™ Pro și reinstalați sistemul de mop OZMO™

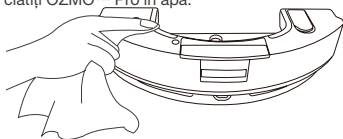
* După ce DEEBOT termină de curățat cu mopul, goliți rezervorul.



8

Ștergeți OZMO™ Pro

* Pentru o întreținere corespunzătoare, ștergeți OZMO™ Pro cu o lavetă curată și uscată. Nu clătiți OZMO™ Pro în apă.



Pentru țări UE

Pentru informații referitoare la Declarația de conformitate UE, vizitați

<https://www.ecovacs.com/global/compliance>



Eliminarea corectă a acestui produs

Acest marcaj indică faptul că produsul nu trebuie să fie eliminat împreună cu alte deșeuri menajere în UE. Pentru a evita eventualele daune asupra mediului înconjurător sau sănătății oamenilor ca urmare a eliminării necontrolate a deșeurilor, reciclați produsul în mod responsabil, susținând re folosirea durabilă a resurselor materiale. Pentru a recicla dispozitivul uzat, folosiți sistemele de returnare și colectare sau contactați distribuitorul de la care ați achiziționat produsul. Aceștia pot recicla în siguranță produsul.

Depanare

Nr.	Problemă	Soluție
1	Când OZMO™ Pro funcționează, volumul este mai mare comparativ cu utilizarea sistemului de mop OZMO™.	Acest lucru este normal, deoarece OZMO™ Pro curăță prin oscilație electrică de până la 480 ori pe minut.
2	DEEBOT se blochează în timpul curățării cu OZMO™ Pro instalat.	DEEBOT poate întâmpina dificultăți la trecerea peste obstacole când se utilizează OZMO™ Pro. Asistați DEEBOT în cazul în care apar probleme.

