

Instructions d'origine
IMPORTANT
VEUILLEZ LIRE CE MANUEL
ATTENTIVEMENT AVANT UTILISATION
CONSERVEZ-LE POUR RÉFÉRENCE
FUTURE

Déclaration de conformité de l'Union européenne

Informations sur la mise au rebut pour les utilisateurs de déchets d'équipements électriques et électroniques



Ce symbole figurant sur le produit ou son emballage indique que les produits électriques et électroniques usagés ne doivent pas être mélangés avec les déchets municipaux non triés. Pour assurer leur traitement adéquat, il vous incombe de mettre au rebut vos équipements usagés en les ramenant à des points de collecte désignés.

La mise au rebut correcte de ce produit permettra

d'économiser des ressources précieuses et d'éviter tout effet négatif potentiel pour la santé humaine et l'environnement, qui pourrait survenir en cas de traitement inadapté des déchets.

Pour rapporter votre appareil usagé, veuillez utiliser les systèmes de retour et de collecte ou contacter gratuitement le détaillant auprès duquel le produit a été acheté. Vous pouvez également contacter les autorités locales pour de plus amples informations sur le point de collecte le plus proche de chez vous.

La mise au rebut incorrecte de ces déchets pourra entraîner des sanctions, conformément à votre réglementation nationale.

Directive relative à la limitation de l'utilisation de certaines substances dangereuses (RoHS)

Ecovacs Home Service Robotics Co., Ltd. déclare par la présente que l'ensemble du produit, y compris ses pièces (câbles, cordons, etc.) est conforme à la directive RoHS 2011/65/UE et à l'amendement de la Directive déléguée de la Commission (UE) 2015/863 relative à la limitation de l'utilisation de certaines substances dangereuses dans les équipements électriques et électroniques (« RoHS refondue » ou « RoHS 2.0 »).

Directive relative aux équipements radio

Ecovacs Home Service Robotics Co., Ltd. déclare par la présente que les produits répertoriés dans cette section

sont conformes aux exigences essentielles et autres dispositions pertinentes de la Directive 2014/53/UE relative aux équipements radio.

Représentant autorisé en Europe :



ECOVACS Europe GmbH
Holzstrasse 2 | D-40221 Düsseldorf | Allemagne

Ecovacs Home Service Robotics Co., Ltd. déclare par la présente que le produit est conforme aux exigences essentielles et autres dispositions pertinentes de la Directive RoHS 2011/65/UE et à l'amendement de la Directive déléguée de la Commission (UE) 2015/863, la Directive 2014/53/UE relative aux équipements radio et à la Directive 2006/42/CE relative aux machines.

La déclaration de conformité est disponible à l'adresse suivante : <https://www.ecovacs.com/global/compliance>.



Ce symbole figurant sur le produit ou son emballage indique que les produits électriques et électroniques usagés ne doivent pas être mélangés avec les déchets municipaux non triés. Pour assurer leur traitement adéquat, il vous incombe de mettre au rebut vos équipements usagés en les ramenant à des points de collecte désignés.

La mise au rebut correcte de ce produit permettra d'économiser des ressources précieuses et d'éviter tout effet négatif potentiel pour la santé humaine et l'environnement, qui pourrait survenir en cas de traitement inadapté des déchets.

Pour rapporter votre appareil usagé, veuillez utiliser les systèmes de retour et de collecte ou contacter gratuitement le détaillant auprès duquel le produit a été acheté. Vous pouvez également contacter les autorités

locales pour de plus amples informations sur le point de collecte le plus proche de chez vous.

La mise au rebut incorrecte de ces déchets pourra entraîner des sanctions, conformément à votre réglementation nationale.

Réglementations de 2012 relatives à la limitation de l'utilisation de certaines substances dangereuses dans les équipements électriques et électroniques

Ecovacs Home Service Robotics Co., Ltd. déclare par la présente que l'ensemble du produit, y compris ses pièces (câbles, cordons, etc.) est conforme aux exigences des Réglementations de 2012 relatives à la limitation de l'utilisation de certaines substances dangereuses dans les équipements électriques et électroniques.

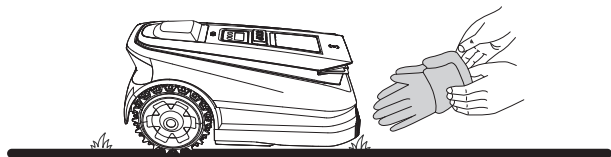
Réglementations de 2017 relative aux équipements radio

Ecovacs Home Service Robotics Co., Ltd. déclare par la présente que les produits répertoriés dans cette section sont conformes aux exigences essentielles

et autres dispositions pertinentes des Réglementations de 2017 relative aux équipements radio.

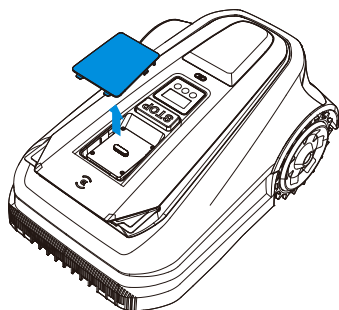
CONSEILS AVANT UTILISATION :

- **VEUILLEZ PORTER DES GANTS AVANT L'INSTALLATION POUR ÉVITER QUE LA LAME NE VOUS BLESSE LES MAINS.**
- **METTEZ GOAT HORS TENSION.**

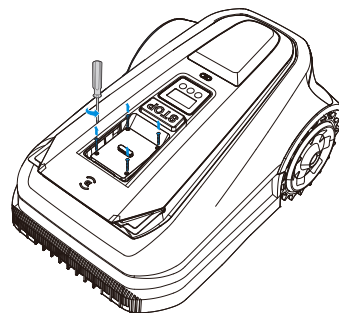


INSTALLATION

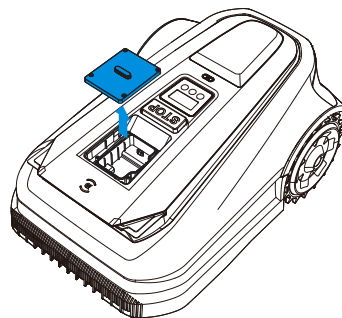
1. Retirez le couvercle supérieur.



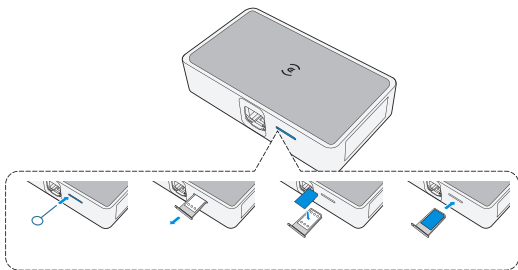
2. Utilisez le tournevis fourni pour desserrer les vis.



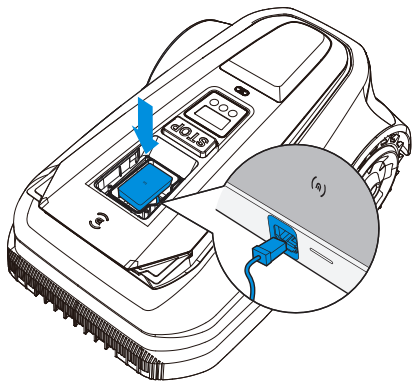
3. Retirez le couvercle intérieur.



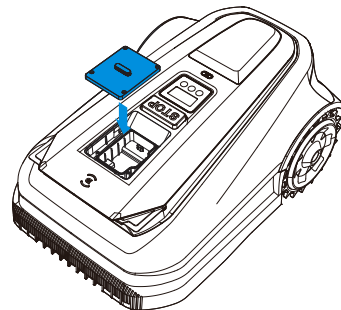
4. Insérez la carte SIM dans le plateau avec le côté métallique orienté vers le haut, comme indiqué sur l'image. Ensuite, insérez le plateau dans l'emplacement.



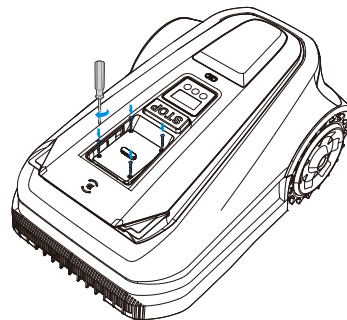
5. Connectez le connecteur du module au module cellulaire, en veillant à ce que l'icône "e" soit orientée vers le haut. Rangez soigneusement tout excédent de câble.



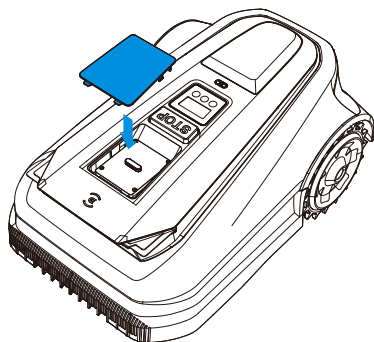
6. Fermez le couvercle intérieur.



7. Serrez les vis du couvercle intérieur.



8. Fermez le couvercle supérieur.



Modèle	FM2213C
Marque	ECOVACS
Tension nominale	12V
Bandes de fréquences	LTE-FDD: B1/B3/B7/B8/B20/B28A LTE-TDD: B38/B40/B41 WCDMA: B1/B8
Puissance de radiofréquence max.	LTE: 23dBm±2dB WCDMA: 23dBm±2dB
GNSS	Réception uniquement, sans transmission
Spécification GNSS	GPS: 1575.42±1.023MHz, Galileo: 1575.42±2.046MHz BDS: 1561.098±2.046MHz, GLONASS: 1597.5 ~ 1605.8MHz